

## MESLEK NEDİR?

Meslek, insan yaşamını sürdürebilmek için yaptığı ve genellikle yoğun bir eğitim, çalışmayı gerektiren sürecin sonunda kişilerin kazandığı unvanın adıdır.



## MESLEK SEÇİMİ NEDEN ÖNEMLİDİR?

Meslek seçimi sadece ne iş yapılacağı ile değil aynı zamanda nasıl bir yaşam sürüleceği ile de ilgilidir.

Bireyin seçtiği meslek gelecekteki yaşam standardını, tarzını ve sosyal yaşantılarını belirleyici bir rol oynamaktadır.

Mesleğe adım attıktan sonraki yaşam, genellikle, seçilen meslek çevresinde gelişir.

## KENDİNİZİ TANIDINIZ, HEDEFLERİNİZİ BELİRLLEDİNİZ. PEKİ YA SONRA?

Bundan sonraki adım aslında yapılması gerekenler tespit etmek ve aksiyona geçmek.

*"En uzun yolculuklar bile Küçük bir adımla başlar"*

## HEDEF BELİRLEME

Kendini Tanı Sorumluluk Al Karar Ver Eylem Planı Oluştur

## İYİ BİR HEDEF;

Özgül ve Somut Olmalı  
Gerçekçi Olmalı  
Ölçülebilir Olmalı  
İstenilir Olmalı ve  
Hedefe İnanılmalı...

# MESLEKİ HEDEF BELİRLEME

ÖĞRENCİ BROŞÜRÜ

"Zafer, "zafer ben md r" d yeb len nd r.  
Başarı se "başaracağım" d ye başlayarak  
sonunda "başardım" d yen nd r. "

*H. Ota*

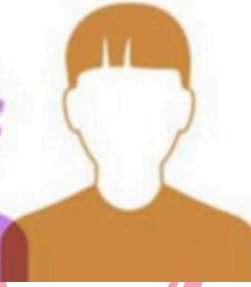
Bana uygun  
bir program  
var mı?  
Ya yoksa?

Hayatımın  
mesleğini  
nasıl  
bulabilirim?

Kendimi  
tanımıyorum.  
Ben kimim?

Meslek  
seçimimi  
beğenmiyorlar.  
Ne yapmalıyım?

Nasıl bir yaşam  
istiyorum? Hiç  
bilmiyorum.



## MESLEK SEÇİMİNDE NELERE DİKKAT EDİLMELİDİR?

1. Kendinizi Tanıyın
2. Meslekleri Tanıyın
3. Akademik Yeterliliğinizi Göz Önüne Alın
4. Gelecekle İlgili Planlarınızı Netleştirin
5. Dış Etkenlerden Arının

## KİŞİLİK ÖZELLİKLERİ VE MESLEK UYUMU

Kişilik özellikleri ile uyumlu meslek seçimi yapmak başarılı ve mutlu bir kariyer için şarttır.

Kişinin kendini tanıması, güçlü ve zayıf yönlerini belirlemesi ve kişilik özelliklerini kabullenmesi meslek seçiminde önemli bir role sahip olmalıdır. Bireyler popüler olandan ya da kendilerine dayatılandan ziyade kendileriyle uyumlu olanı seçmeye yönelmelidir.

## KENDİNİ TANIMA

Kendinizi tarafsız olarak gözlemleyebilirsiniz kendinizi tanıyabilirsiniz.

Beklentileriniz  
İlgi ve  
Yetenekleriniz  
Değerleriniz Kişisel  
Özellikleriniz  
Fiziksel  
Özellikleriniz



## MESLEĞİ TANIMA

Meslekler hakkında bilgi toplarken dikkat etmeniz gereken hususlar:

- Mesleğin niteliği
- Mesleğin gerektirdiği fiziksel ve kişilik özellikleri, yetenekler
- Mesleğin çalışma ortamı
- Mesleğin geleceği
- Mesleğin avantaj ve dezavantajları
- Mesleğin getirdiği kazanç
- Meslekte işe alma koşulları
- Meslekte kariyer imkânı